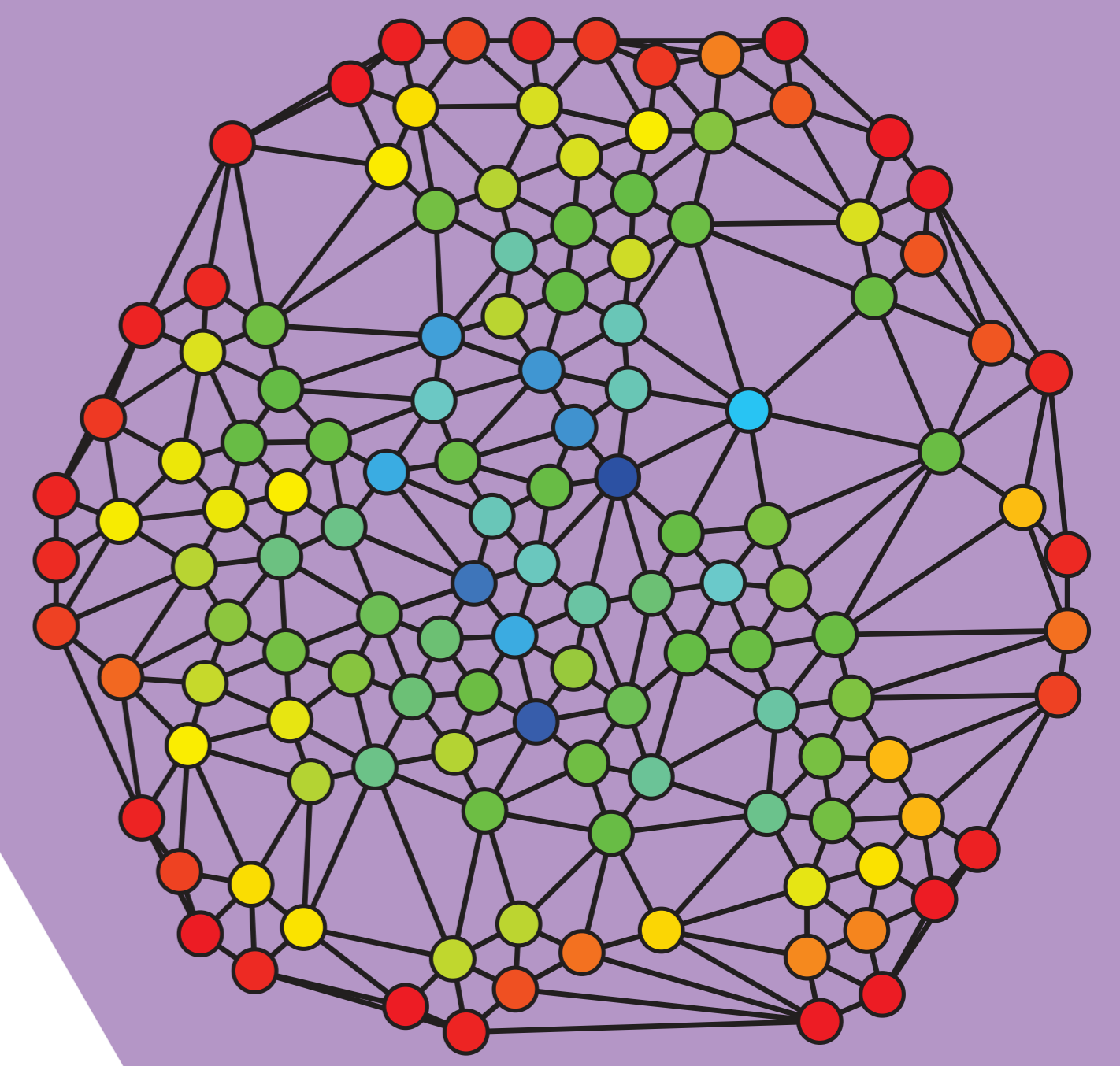




# Intelligenza Artificiale



Rete sociale

## Apprendimento Automatico

L'apprendimento automatico è una branca dell'Intelligenza Artificiale che si occupa di estrarre nuova conoscenza da dati. Tipicamente i dati contengono informazioni riguardo a un insieme di esempi e l'obiettivo è quello di generalizzare gli esempi in modo da essere in grado di produrre un comportamento utile per casi nuovi.

Approcci:

- Alberi di decisione
- Reti neurale artificiali
- Programmazione genetica
- Macchine a vettori di supporto
- Clustering
- Reti bayesiane
- Apprendimento statistico relazionale

Applicazioni

- Diagnosi medica
- Predizione di collegamenti nelle reti sociali
- Disambiguazione di riferimenti
- Predizione dell'effetto dei farmaci
- Classificazione di pagine web
- Predizione della struttura delle proteine

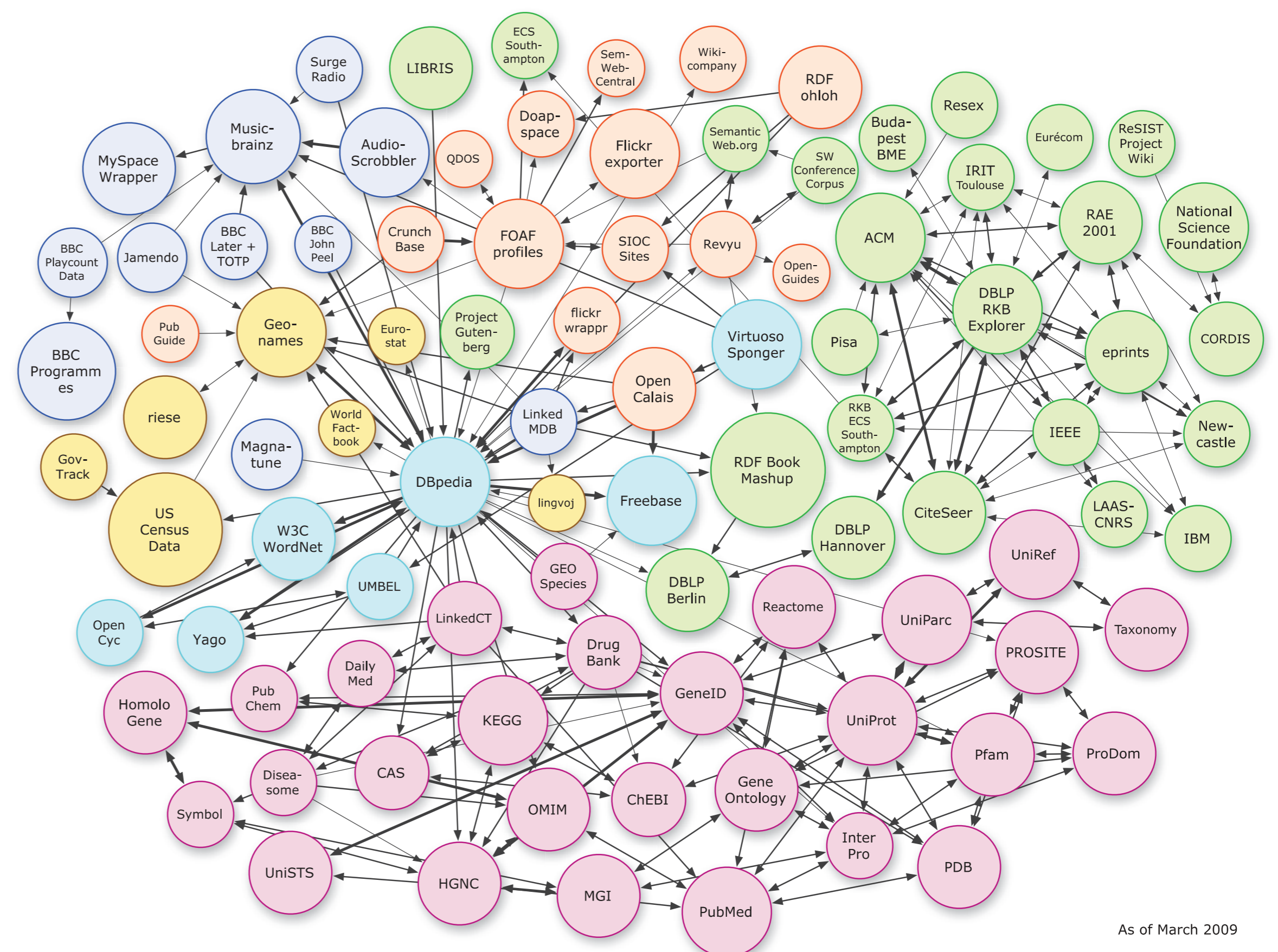
## Web Semantico

Il Web Semantico è un ambiente in cui i dati presenti nei documenti disponibili su internet sono comprensibili dalle macchine.

In questo modo è possibile interrogarli, interpretarli e, più in generale, elaborarli automaticamente.

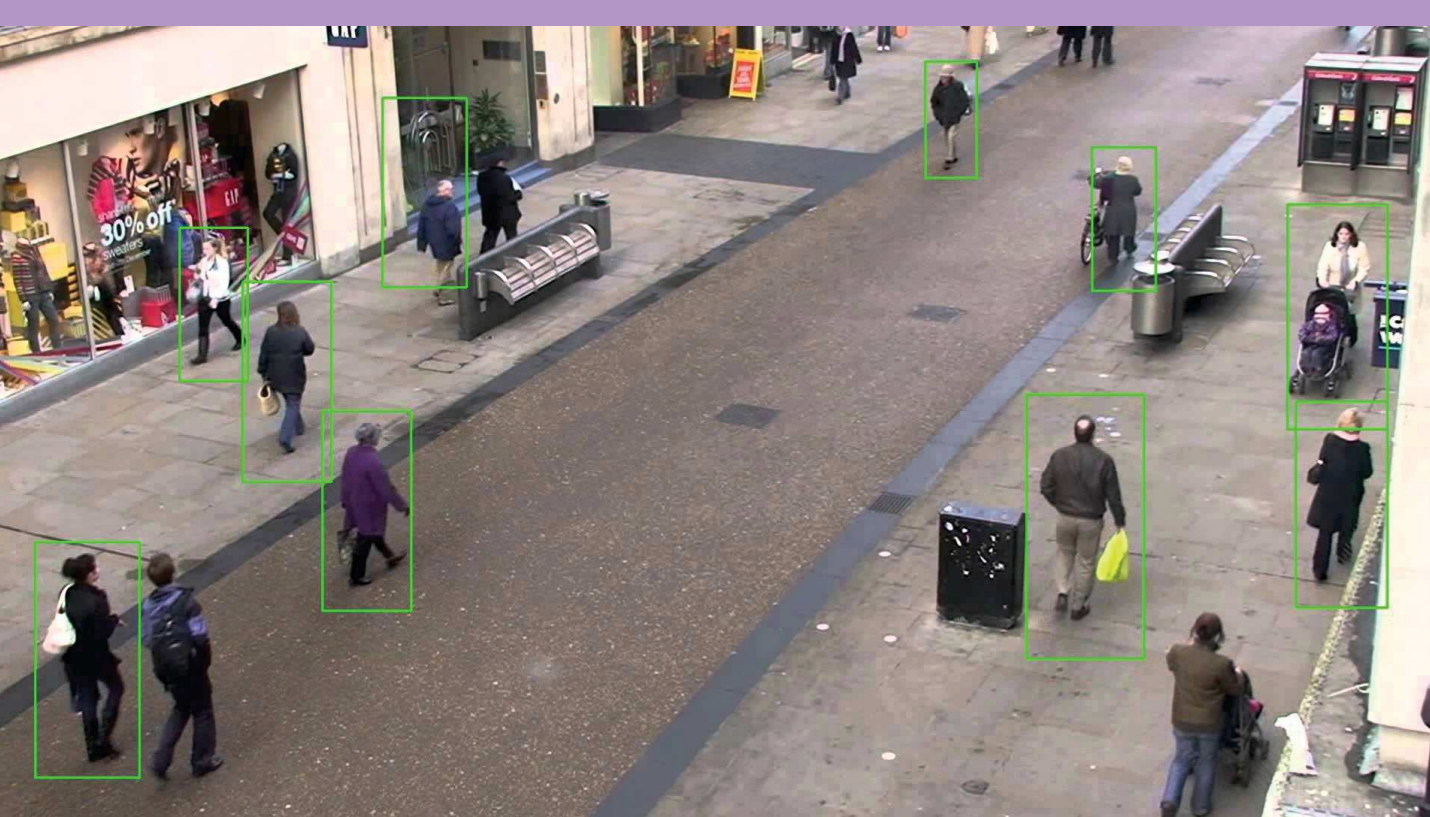
Con l'interpretazione del contenuto dei documenti che il Web semantico impone, saranno possibili ricerche molto più evolute delle attuali, basate sulla presenza nel documento di parole chiave, e altre operazioni specialistiche come la costruzione di reti di relazioni e connessioni tra documenti secondo logiche più elaborate del semplice collegamento ipertestuale.

I dati sono collegati e formano una "nuvola", la Linked Open Data Cloud.



As of March 2009

Linked Open Data Cloud



Riconoscimento automatico